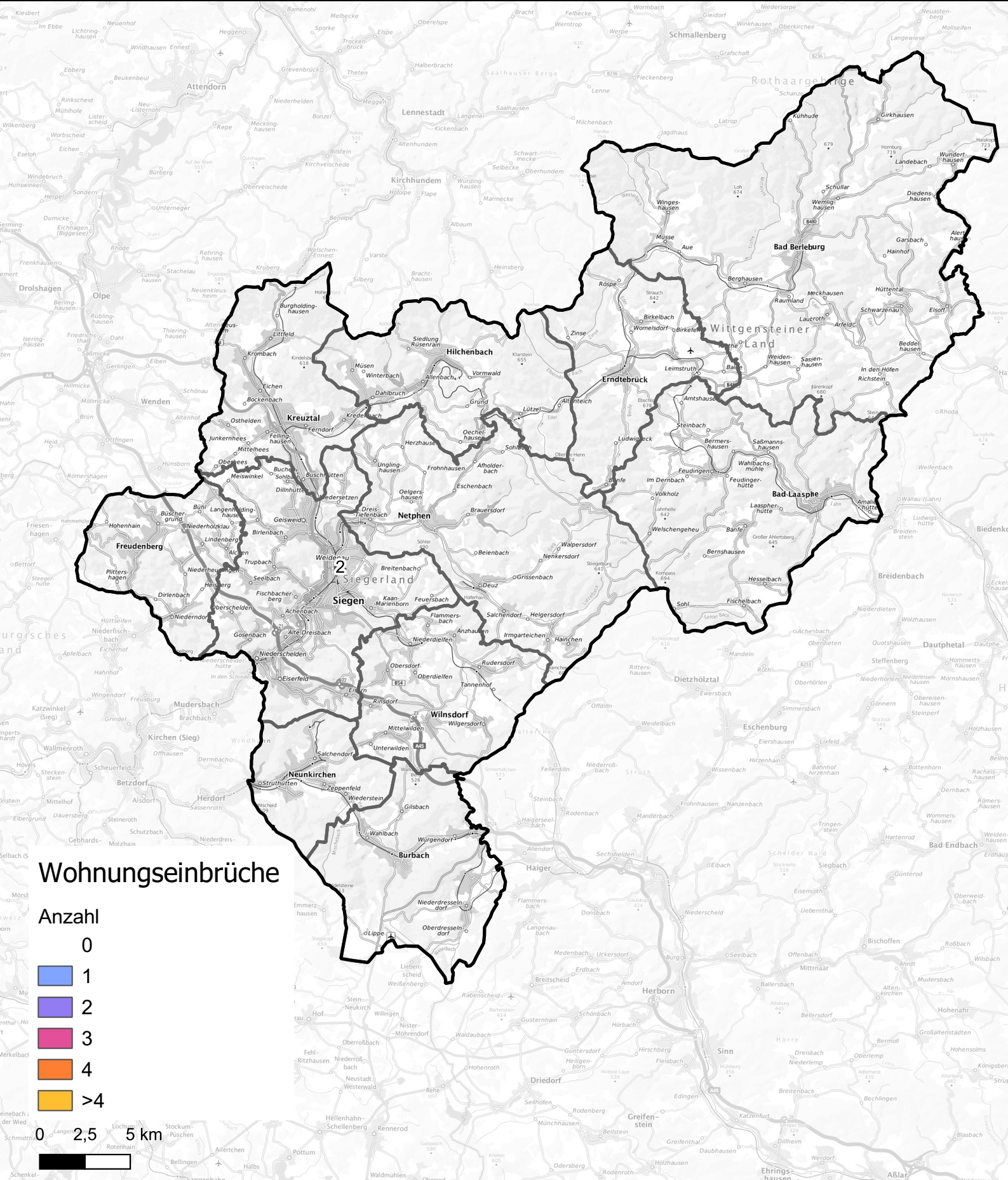


Wohnungseinbruchsradar für den Kreis Siegen-Wittgenstein vom 30.12.2024 bis 05.01.2025



Hintergrundkarte: © Bundesamt für Kartographie und Geodäsie (2024)

Informationen zu Präventionshinweisen und Beratungsstellen der
Polizei NRW finden Sie hier ["https://polizei.nrw/artikel/riegel-vor-sicher-ist-sicherer"](https://polizei.nrw/artikel/riegel-vor-sicher-ist-sicherer)



POLIZEI
Nordrhein-Westfalen
Kreis Siegen-
Wittgenstein