



**Fahrrad-Diebstahl**

# Guter Rat ist nicht teuer. Und der Verlust Ihres Rades?

Mit Tipps zum Schutz vor Fahrrad-Diebstahl  
und einem polizeilichen Fahrradpass zum  
Ausfüllen



**Fahrradpass:  
Auch als App  
erhältlich.**

**Wir wollen,  
dass Sie  
sicher leben.**



**Ihre Polizei**

**Kompetent. Kostenlos. Neutral.**

### Fahrradsicherungen

**Denken Sie daran:** Fahrradschlösser dürfen sich niemals mit einfachen Hilfsmitteln oder Werkzeugen wie Kombizange oder Seitenschneider „knacken“ lassen. Vielmehr sollen sie zuverlässig dazu beitragen, Räder oder Rahmen Ihres Fahrrades an einem festen Gegenstand (Beispiele: Laternenpfahl, Fahrradständer) zu „verankern“. Lediglich das Vorder- oder Hinterrad zu blockieren, reicht dabei nicht aus!

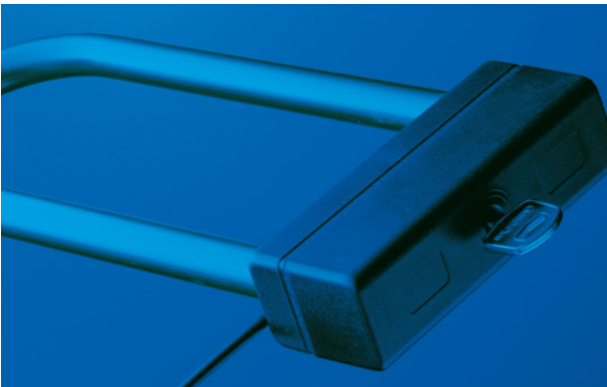
#### TIPPS

Schließen Sie Ihr Fahrrad stets mit einer geeigneten Fahrradsicherung an einen festen Gegenstand an – auch in Fahrradabstellräumen!

Leider liegen für Fahrradsicherungen noch immer keine verbindlichen Mindestanforderungen vor. Welche Schlösser wirklich ihren Zweck erfüllen, erfahren Sie deshalb am besten aus Tests, wie sie etwa in einschlägigen Fachzeitschriften oder von der Stiftung Warentest veröffentlicht werden.

#### Bitte beachten Sie:

Nur besonders massive Bügel- oder Panzerkabelschlösser sind tatsächlich geeignet.



^ Massives Bügelschloss

## Fahrradpass und Rahmennummer

**Ungeeignet** zur Sicherung von Fahrrädern sind beispielsweise:

- » Schlösser, die lediglich Räder blockieren. Warum? Solch ein Rad lässt sich ohne Mühe wegtragen oder verladen.
- » Dünne Ketten oder (Spiral-)Kabel- und Bügelschlösser mit dünnen Bügeln. Warum? Diebe können solche „Sicherungen“ ohne größeren Aufwand einfach durchschneiden.

**Haben Sie Fragen?** Oder sind Sie sich bei der Anschaffung Ihres Schlosses nicht sicher? Die (Kriminal-)Polizeilichen Beratungsstellen, Schloss- und Schlüsselseldienste und Ihr Fahrradgeschäft helfen Ihnen gerne weiter.

## Fahrradpass und Rahmennummer

### TIPPS

Füllen Sie Ihren Fahrradpass sorgfältig aus und verwahren Sie ihn sicher in Ihren persönlichen Unterlagen!

Um den Verbleib Ihres gestohlenen Fahrrades zu ermitteln, benötigt Ihre Polizei alle verfügbaren Kennzeichen, mit denen sich Ihr Fahrrad zweifelsfrei identifizieren lässt: die individuelle Rahmennummer sowie die Marke und den Typ Ihres Fahrrades. Gegenstandsbeschreibungen textlicher Art können dagegen nicht berücksichtigt werden.

Viele in Deutschland verkaufte Fahrräder tragen eine eingeschlagene oder anderweitig fest mit dem Rahmen verbundene Rahmennummer.

### Die Rahmennummer finden Sie:

- » am Lenkerkopf oder
- » am Rahmensitzrohr unterhalb des Sattels (rechts oder links) oder
- » auf der Unterseite des Tretlagers oder
- » auf der Gepäckträgerplatte.

### Ältere Fahrräder tragen die Rahmennummer auch:

- » auf dem Rahmensitzrohr oberhalb des Tretlagers (vorn oder hinten) oder
- » auf der Ausfallgabel (rechts oder links) oder
- » auf dem Rahmenrohr (rechts oder links).

### Vorsicht!

An manchen Fahrrädern – vor allem aus dem Versand- und Kaufhaushandel – finden sich möglicherweise auch Bestell-, Artikel- oder Teilenummern, die nicht individuell vergeben werden und deshalb für die Sachfahndung ungeeignet sind.

Bitte beachten Sie: Viele Händler stellen beim Fahrradkauf einen herstellereitigen oder polizeilichen Fahrradpass mit der individuellen Rahmennummer aus. Fragen Sie nach!



^ Der Fahrradpass

www.k-ei

### Der Fahrradpass für Ihr Handy als App.



Kostenlos erhältlich im  
App Store und bei Google Play.



Available on the iPhone  
App Store



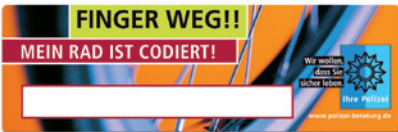
Google play



^ Den polizeilichen Fahrradpass gibt es auch als kostenlose App

**Doch aufgepasst:** Der Fahrradpass stellt keinen Eigentumsnachweis dar. Dennoch kann er gemeinsam mit dem Kaufbeleg und einem Farbfoto auch für Versicherungszwecke wichtig sein.

**Sorgen Sie vor!** Der ebenfalls kostenlose Aufkleber „Finger weg – Mein Rad ist codiert!“ signalisiert Dieben: Der Eigentümer hat für eine polizeiliche Sachfahndung vorgesorgt!



^ Aufkleber zur Anbringung am Fahrrad

### TIPPS

Lassen Sie Ihr Fahrrad codieren oder auf andere Weise dauerhaft individuell kennzeichnen!

Ihr Fahrrad trägt keine Rahmennummer oder hat eine zur Fahndung ungeeignete, weil nicht individuelle Markierung? Bringen Sie an einer Stelle Ihres Fahrrades selbst eine **individuelle Kennzeichnung** an. Oder: Lassen Sie Ihr Rad vom Fachhandel entsprechend kennzeichnen.

Am besten eignet sich dazu eine eingravierte Nummer, die nicht so leicht entfernt und notfalls auch mit Hilfe der Kriminaltechnik wieder sichtbar gemacht werden kann.

Als Kennzeichnung empfehlen wir – auch zusätzlich zu einer vorhandenen Rahmennummer – die **Fahrradcodierung**.

Die Fahrradcodierung (mit Kraftfahrzeugkennzeichen, Gemeindeschlüssel, Straßenschlüssel, Hausnummer und Initialen) lässt sich anhand der amtlichen Schlüsselzahlen von Fundämtern und Polizeidienststellen leicht entschlüsseln. Selbst wenn das Fahrrad nicht in der Sachfahndung notiert ist, führt die Codierung zumindest zur Wohnanschrift des Eigentümers.



^ Codiernummer

**Übrigens:** Gegen Eigentumsnachweis nehmen auch zahlreiche Fahrradhändler, der Allgemeine Deutsche Fahrrad-Club (ADFC), der Allgemeine Deutsche Automobil-Club (ADAC) und andere Institutionen entsprechende Codierungen vor. Ob und gegebenenfalls wo ein solcher Service in Ihrer Gemeinde angeboten wird, erfahren Sie bei Ihrer Polizei.

An Orten, wo Fahrräder nicht auf diese Weise codiert werden, sollten Sie in jedem Fall ein eigenes individuelles Kennzeichen anbringen. Wie unser Beispiel zeigt, empfehlen sich dazu etwa „unvergessliche“ Daten wie das eigene Kfz-Kennzeichen, das eigene Geburtsdatum und die Initialen des eigenen Namens.



^ Individuelles Kennzeichen am Fahrradrahmen

Als Alternative bietet der Fahrradhandel vereinzelt aber auch bereits elektronische Kennzeichnungen an, bei denen ein Mikrochip im Fahrradrahmen die wesentlichen Daten des Fahrrades und des Eigentümers enthält.

^ Codierte Verschraubung



## Sicherung von Fahrradteilen

Zur Befestigung von Sattel, Vorder- und Hinterrad lassen sich die handelsüblichen Schnellspanner beispielsweise durch Fabrikate mit codierten Verschraubungen ersetzen. Diese sind nur mit dem passenden Zentralcodeschlüssel zu öffnen. Bitte denken Sie aber daran, dass dieser Schlüssel auf keinen Fall in der Werkzeugtasche verstaut werden darf!

### TIPPS

Vergessen Sie nicht, auch einzelne Fahrradteile zu sichern!

**Übrigens:** Nicht nur dann, wenn es um Ihr Fahrrad geht, steht Ihnen Ihre Polizei mit Rat und Tat zur Seite. Gerade auch in Fragen des wirksamen Schutzes vor Straftaten sind wir immer für Sie da. Profitieren Sie von unserer Erfahrung und nutzen Sie die Empfehlungen Ihrer Polizei in allen Bereichen Ihres täglichen Lebens. Sprechen Sie mit uns. Wir sind immer für Sie da.

### Mit freundlicher Empfehlung

HERAUSGEBER:  
PROGRAMM POLIZEILICHE  
KRIMINALPRÄVENTION  
DER LÄNDER UND DES BUNDES

Zentrale Geschäftsstelle  
Taubenheimstraße 85, 70372 Stuttgart

Wir wollen,  
dass Sie  
sicher leben.



Ihre Polizei

[www.polizei-beratung.de](http://www.polizei-beratung.de)



# FAHRRADPASS

VON IHRER POLIZEI

Wir wollen,  
dass Sie  
sicher leben.



Ihre Polizei

Kompetent. Kostenlos. Neutral.

Name

Vorname

Straße

PLZ/Wohnort

Jedes Fahrrad ist mit einem Herstellerzeichen und einer eindeutigen und dauerhaft angebrachten Rahmennummer an einer meist gut sichtbaren Stelle, oftmals in der Nähe des Tretlagers, des Sattels oder des Steuerkopfs gekennzeichnet.

Rahmennummer

Codiernummer

## Info

Bitte nach dem Kauf sofort vollständig ausfüllen und sicher aufbewahren. Ein vollständig ausgefüllter Fahrradpass mit zusätzlicher Codiernummer erhöht die Chance, Ihr Fahrrad zurückzubekommen. Denn viele gestohlene Fahrräder werden wieder aufgefunden. Im Übrigen ist der Fahrradpass bei der Schadensregulierung mit Ihrer Versicherung nützlich.

Herausgeber:

Programm Polizeiliche Kriminalprävention der Länder und des Bundes,  
Zentrale Geschäftsstelle, Taubenheimstr. 85, 70372 Stuttgart

Bitte vollständig ausfüllen, an der Perforation abtrennen und zusammenfalten.

## Mein Fahrrad

Bitte Zutreffendes ankreuzen.

- |                                   |                                 |                                    |
|-----------------------------------|---------------------------------|------------------------------------|
| <input type="radio"/> Kinderrad   | <input type="radio"/> Jugendrad | <input type="radio"/> Damenrad     |
| <input type="radio"/> Herrenrad   | <input type="radio"/> Rennrad   | <input type="radio"/> Mountainbike |
| <input type="radio"/> Trekkingrad | <input type="radio"/> BMX-Rad   | <input type="radio"/> Tandem       |

Marke/Modell

Rahmen/Farbe  Schutzbleche/Farbe

Material  Reifengröße

Kaufdatum  Kaufpreis

Händler

Gangschaltung/Fabrikat

Nabenschaltung mit  Gängen

Kettenschaltung mit  Gängen

Tachometer/Fabrikat

Federgabel:  vorn  hinten

Lenkerhörner:  ja  nein

Beschädigungen

Sonstiges

## Fotografie meines Fahrrades



## Tipps von Ihrer Polizei

### Das Fahrrad immer gegen Diebstahl sichern!

- » Rahmen samt Vorder- oder Hinterrad mit Panzerkabel, Stahlbügel oder Stahlkette an einem fest stehenden Gegenstand (z. B. Fahrradständer) anschließen.
- » Speichenschloss genügt auch bei kurzer Abwesenheit nicht.
- » Zum Fahrradpass gehört auch ein Foto Ihres Fahrrades.

[www.polizei-beratung.de](http://www.polizei-beratung.de)

Bitte vollständig ausfüllen, an der Perforation abtrennen und zusammenfalten.